

MAGNEHELIC® 差压表

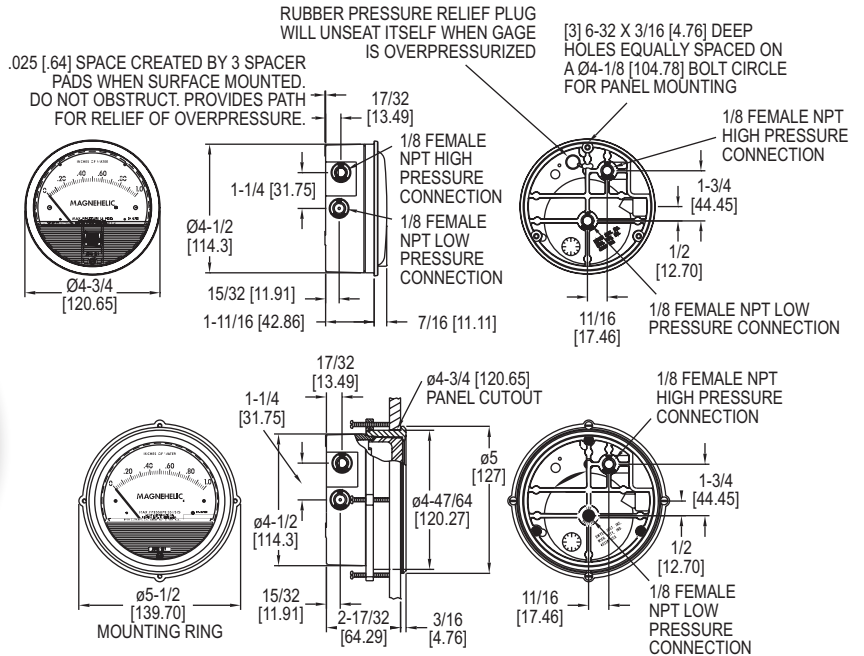
测量正压、负压、差压，精度在1%以内



标准Magnehelic差压表



高精度Magnehelic® 仪表
注意: 可选-SS不锈钢表圈



选择2000系列Magnehelic®Gage多用途低差压表，有81种型号和27种选择。这种差压表采用Dwyer简洁无摩擦的Magnehelic®移动部件，可以迅速测出空气或非腐蚀性气体的微压-正压、负压（真空）和差压。其设计抗冲击、防震并且有过载保护，防护等级到IP67。

选择-**HA**高精度Magnehelic®量具选项，精度在满量程的1%以内，HA选项还包括没有额外费用的镜像比例重叠和一个6点校准证书

特征

- 通过不变形的塑料面板，易于从远处观看读数。
- 专利设计，对压力变化能快速反应，意味着在关键情况下不会有任何延误。
- 坚固耐用的外壳和高品质的部件相结合，能提供长使用寿命和最低的故障率。
- 高精度选项的准确性是标准Magnehelic®量具的两倍。

应用

- 过滤器监视
- 用Dwyer皮托管测空气流速
- 鼓风机真空检测
- 风扇压力指示
- 管道、房间或建筑物压力
- 洁净室正压指示

附件型号	描述
A-432	便携套件：除了高压外，任何一款标准刻度的Magnehelic差压表都有便携箱。包括9ft(2.7m)的3/16"橡胶管、固定架，带固定器的管接头。
A-605	空气过滤器套件：与任何一款标准的Magnehelic差压表配合可作为空气过滤器指示表。包括带螺栓的铝制安装支架，2个5ft (1.5m) 长的1/4"铝管，2个固定管接头，2个注塑通气阀和所有配套的紧固件。
A-605B	空气过滤器套件：2个塑料开关阀的空气过滤器套件，2个4"钢制静态吸头，塑料管和安装法兰。
A-605C	空气过滤器套件：2个塑料开关阀的空气过滤器套件，2个塑料静态吸头，塑料管和安装法兰。

产品规格

介质: 空气和不可燃兼容气体 (有天然气选项)。

注意: 可用于氢气。订购Buna-N隔膜。压力必须小于35psi。

接液材料: 咨询工厂

外壳: 铸铝外壳和表圈，带有亚克力盖，外部表面灰色涂层。可承受168小时的盐雾腐蚀测试。

精度: 满量程精度为±2% (-HA 型号±1%) (±3% (-HA ±1.5%) on -0, -100PA,

-125PA, -10MM and ±4% (-HA ±2%) on -00, -60PA, -6MM ranges), 70°F (21.1°C)。

耐压: -20 in Hg to 15 psig (-0.677 to 1.034 bar); MP 选项: 35 psig (2.41 bar); HP 选项: 80 psig (5.52 bar)。

-防护等级: IP67。

-过压保护: 对于标准型号，大约在25 psig (1.72 bar)时，泄压塞打开。

温度限制: 20 to 140°F*

(-6.67 to 60°C)。低温选项-20°F (-28°C)

尺寸: 表盘直径为4" (101.6 mm)

安装定位: 膜片用于垂直方向。其他安装位置，请咨询工厂。

过程连接: 2组1/8" 内螺纹NPT 高、低压接口 - 一组在侧面，一组在背部

重量: 1 lb 2 oz (510 g), MP & HP 2 lb 2 oz (963 g)。

标准附件: 2个相同的1/8" NPT 堵头; 2个1/8" 连接橡胶管的配件, 3个嵌入式安装用的配件以及螺钉。(在中压MP和高压HP仪表附件中, 环状固定器替代3个配件)

机构批准: 符合欧盟指令2011/65 / EU (RoHS II) 的技术要求。

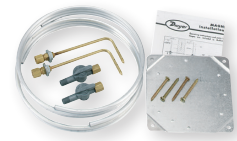
注意: -SP型号未经RoHS认证。

注意: 对于高循环压力测试，推荐使用更高一级的额定压力。见高压选项。

低温型号可作为特殊选择。



A-432



A-605

MAGNEHELIC® 差压表

测量正压、负压、差压，精度在1%以内

斜面法兰边用于仪表盘嵌入式安装。

高强度透明塑料表面不易破损、变形，可以清晰地观察指针和刻度。

精细平板印刷的刻度，精度高，易读。

范围校准弹簧采用扁平弹簧钢。小的移动行程确保好的重复性和长的使用寿命。它作用于隔膜上，校准时可调节长度。

热处理的铝管红头指针容易读数，它被牢固地安装在螺旋轴上。

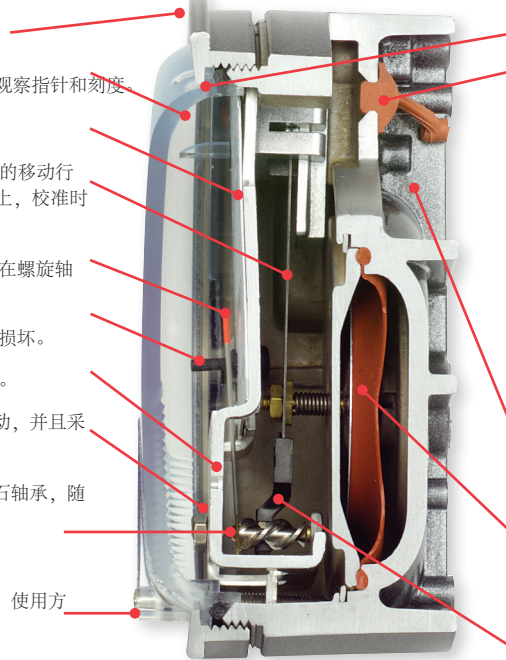
指针阻挡器由橡胶制作，保护指针在超范围时不被损坏。

“叉型”杠杆装置提供螺旋、螺旋轴和指针轴的安装。

宝石轴承采用防震安装，提供几乎无摩擦的螺旋运动，并且采用高粘度的硅油对运动阻尼。

螺旋是由高导磁性能的合金精密制造的，安装在宝石轴承，随着磁场带动指针自由转动来指示刻度。

在塑料面板上的调零螺丝，无需移除面板即可操作，使用方便。采用O型环压力密封。



面板的O型密封圈，确保整个面板完全密封。

过压保护

硅胶过压安全塞，在压力达到约2.5 psig (1.7 bar)的情况下，通过拆卸或打开泄压塞泄压。为了提供压力释放的自由路径，当仪表采取表面安装时，有四个垫片保持0.023"的间隙，不要阻塞垫片间隙。

水压高于180"的型号或高压、中压型号，或者仪表除了需要硅胶膜片还需要弹性体膜片时，泄压塞无法使用。

不应使用泄压塞作为系统超压控制。压力过大仍然可能导致仪表因超压而损坏，造成财产损失或严重伤害。

应采用良好的工程实践防止您的系统超出任何组件的额定值。

精密制造的铸铝外壳能够抵御168小时盐雾测试。外壳采用暗灰色烤漆。通用的外壳可用于此系列所有标准表，并可表面安装和嵌入式安装。

硅胶隔膜和其一体的O型环被前后板支持，它被一个密封板和垫圈固定和密封，隔膜的运动被限制在范围内，防止过压损坏。

钎钻磁铁安装在范围弹簧的一端，无需机械联接来旋转。

选型表								
型号	范围, Inches of Water	型号	范围 PSI	型号	范围 MM of Water	型号	范围, kPa	带风速单位的双刻度 与皮托管一起使用
2000-00N+	0-0.2	2201	0-1	2000-6MM+	0-6	2000-0.5KPA	0-0.5	型号 范围, in w.c./ 风速 英尺/分钟
2000-00+	0-25	2202	0-2	2000-10MM+	0-10	2000-1KPA	0-1	
2000-0+	0-50	2203	0-3	2000-15MM	0-15	2000-1.5KPA	0-1.5	2000-00AV+
2001	0-1.0	2204	0-4	2000-25MM	0-25	2000-2KPA	0-2	
2002	0-2.0	2205	0-5	2000-30MM	0-30	2000-2.5KPA	0-2.5	2001AV
2003	0-3.0	2210*	0-10	2000-50MM	0-50	2000-3KPA	0-3	
2004	0-4.0	2215*	0-15	2000-80MM	0-80	2000-4KPA	0-4	2002AV
2005	0-5.0	2220*	0-20	2000-100MM	0-100	2000-5KPA	0-5	
2006	0-6.0	2230**	0-30	2000-125MM	0-125	2000-8KPA	0-8	2005AV
2008	0-8.0			2000-150MM	0-150	2000-10KPA	0-10	
2010	0-10			2000-200MM	0-200	2000-15KPA	0-15	2010AV
2012	0-12	型号	范围, CM of Water	2000-250MM	0-250	2000-20KPA	0-20	
2015	0-15	2000-15CM	0-15	2000-300MM	0-300	2000-25KPA	0-25	2000-00AV+
2020	0-20	2000-20CM	0-20	以零点为中心量程范围		2000-30KPA	0-30	
2025	0-25	2000-25CM	0-25	2300-6MM+	3-0-3	以零点为中心量程范围		2001AV
2030	0-30	2000-50CM	0-50	2300-10MM+	5-0-5	2300-1KPA	0.5-0.5	
2040	0-40	2000-80CM	0-80	2300-20MM+	10-0-10	2300-2KPA	1-0-1	2002AV
2050	0-50	2000-100CM	0-100	型号	范围 Pa	2300-2.5KPA	1.25-0-1.25	
2060	0-60	2000-150CM	0-150	2000-60NPA+	10-0-50	2300-3KPA	1.5-0-1.5	2005AV
2080	0-80	2000-200CM	0-200	2000-60PA+	0-60	英制/公制双刻度型号		
2100	0-100	2000-250CM	0-250	2000-100PA+	0-100	型号	范围, in w.c.	2000-00D+
2120	0-120	2000-300CM	0-300	2000-125PA+	0-125	2000-0D+	0-0.5	
2150	0-150	以零点为中心量程范围		2000-250PA	0-250	2001D	0-1.0	2002D
2160	0-160	2300-4CM	2-0-2	2000-300PA	0-300	2003D	0-3.0	
2180*	0-180	2300-10CM	5-0-5	2000-500PA	0-500	2004D	0-4.0	2005D
2250*	0-250	2300-30CM	15-0-15	2000-750PA	0-750	2006D	0-6.0	
以零点为中心量程范围		2000-1000PA	0-1000	2000-1000PA	0-1000	2008D	0-8.0	2010D
2300-00+	0.125-0-0.125	以零点为中心量程范围		以零点为中心量程范围		2010D	0-10	
2300-0+	.25-0-.25	型号	范围, Pa	2300-60PA+	30-0-30	2015D	0-15	2020D
2301	5-0-.5	2300-100PA+	50-0-50	2300-120PA	60-0-60	2025D	0-25	
2302	1-0-1	2300-200PA	100-0-100	2300-250PA	125-0-125	2050D	0-50	2060D
2304	2-0-2	2300-300PA	150-0-150	2300-500PA	250-0-250	范围, Pa or kPa		
2310	5-0-5	2300-500PA	500-0-500	2300-1000PA	500-0-500	2000-00D+	0-0.25	2000-0D+
2320	10-0-10					2001D	0-1.0	
2330	15-0-15					2002D	0-2.0	2002D
						2003D	0-3.0	
						2004D	0-4.0	2003D
						2005D	0-5.0	
						2006D	0-6.0	2004D
						2008D	0-8.0	
						2010D	0-10	2005D
						2015D	0-15	
						2020D	0-20	2006D
						2025D	0-25	
						2050D	0-50	2007D
						2060D	0-60	

†在垂直位置进行量程范围校准。 • Accuracy ±3% **Accuracy ±4% *MP 标准选项 **HP 标准选项

速度和体积流量单位

Magnehelic® 仪表的读数可以以速度为单位 (FPM, m/s) 或体积流量为单位 (SCFM, m³/s, m³/h) 读取。上述所示可以订购的速度单位为英寸/分钟和英尺/分钟双量程单位。对于其他量程范围请联系工厂。在订购体积流量时，请注明最大流量和相应的压力。

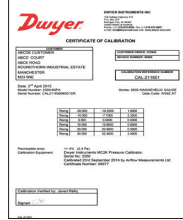
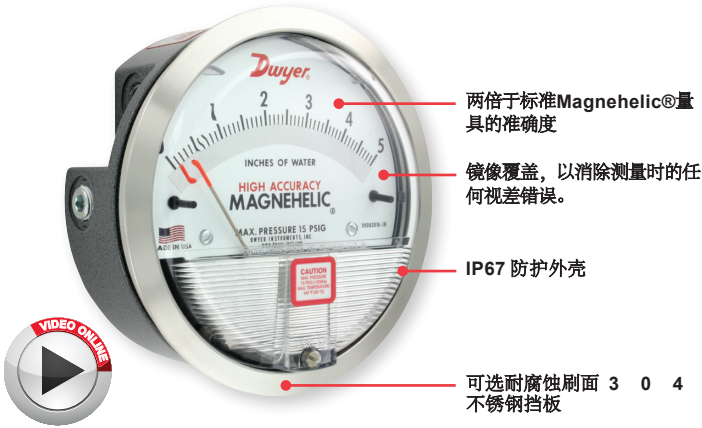
Example: 0.5 in w.c. = 16,000 CFM.

附件	
型号	描述
A-321	黄铜安全泄压阀
A-448	3件式磁铁套件可将Magnehelic®量具直接安装在磁性表面上
A-135	用于面板安装的橡胶垫圈
A-401	塑料手提箱
A-310A	3通排气阀，塑料，1/8“NPT到1/4”金属管，80 psi额定值，取代以前的型号A-310 (黄铜)。2.3 “x 8” x 1 “，.10磅。



A-310A

高精度MAGNEHELIC® 差压表

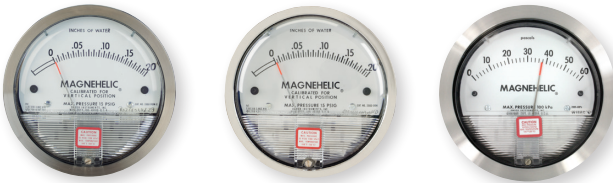


包括六点校准证书

可选 - 高精度MAGNEHELIC®量具	
订购加后缀	描述
-HA	高精度Magnehelic®量具。精度在1%以内, 防风雨。还包括镜像比例重叠和六点校准证书。
-SS	耐腐蚀刷面304不锈钢表圈

精度指标: See page 20 (Series 2000)

附件仪表选项



选项 - 其他可选标记	
订购加后缀	描述
-CB	镀铬表圈选项: 安装在金属表面 (例如控制面板) 上时, 镀铬铝质表圈可以带来美观的效果。
-SB	不锈钢表圈选项: 304不锈钢电抛光Ra 16成品表圈。
-SS	耐腐蚀拉丝304不锈钢表圈。



LED 设定点指示器

可调信号标志

选项 - LED设定点指示灯	
订购加后缀	描述
-SP	当达到设定值时, 右侧刻度上的红色LED亮起。设备在12-24 VDC的电压下工作, 可现场表面调节。设定点指示器选项带有中压 (MP) 挡板。

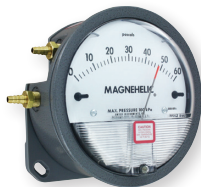
注意: 4-13 /16"孔用于平面安装。



透明覆盖

镜像比例重叠

选项 - 可调信号标志	
订购加后缀	描述
-ASF	整体塑料盖板。除中压或高压结型号, 大部分型号均可用。可以用或单独订购。



集成安装板

选项 - 透明覆盖	
订购加后缀	描述
-G	绿色 (以突出和强调临界压力)
-R	红色 (以突出和强调临界压力)
-Y	黄色 (以突出和强调临界压力)

选项 - 镜像比例重叠	
订购加后缀	描述
-M	还可以使用镜像比例叠加来减少视差。

选项 - 集成安装板	
订购加后缀	描述
-AHU1	配有附加的表面安装板
-AHU2	附带表面安装板, 包括A-481安装套件 (2个塑料静压嘴和7个PVC管)



选项 - 用于高压应用	
订购加后缀	描述
-HP	高压选项: 压力为80 psig。
-MP	中压选项: 压力为35psig。

选项	
订购加后缀	描述
-FC	工厂校准证书
-LT	低温到-20°F(-28°C)
-NIST	NIST可追溯校准证书

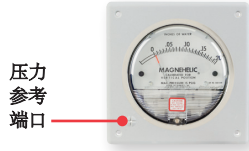
MAGNEHELIC® 仪表安装配件



A-610

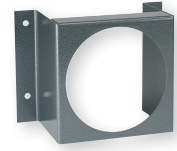


A-369



压力参考端口

A-464



A-299



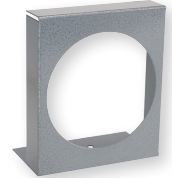
A-286



A-300



A-368



A-371

大多数Magnehelic®仪表型号均采用1种尺寸的外壳。它们可以用提供的标准硬件进行嵌入式或表面安装。每台仪表都配有完整的安装和连接配件以及说明。表面安装需要4-9/16"的孔。

新的A-300嵌入式安装支架可轻松实现嵌入式安装。这个支架提供了一个快速方便嵌入式安装Magnehelic®量具的解决方案。A-300是在控制面板门上安装Magnehelic®量具的理想选择。

A-368是用于Magnehelic®量具快速表面安装的简单支架。将Magnehelic®量具固定到A-368支架上后，再将支架安装在任何平面上。

The A-369允许实现轻松将Magnehelic®量具携带到需要测压的位置。A-369可以自行站立，也可以被挂在钉子或挂钩上。

配件	
型号	描述
A-610	管道安装套件可安装在1-1/4"至2"水平或垂直管道上
A-286	Magnehelic®仪表面板安装法兰
A-369	用于Magnehelic®量具的铝制立式支架
A-300	嵌入式安装支架
A-464	用于Magnehelic®仪表的嵌入式安装套件。
A-368	用于Magnehelic®量具的铝制表面安装板
A-299	用于Magnehelic®量具的嵌入式安装支架，支架随后进行表面安装。钢灰色环氧漆涂层。
A-371	表面安装支架，仅适用于中压 (-MP) 或高压 (-HP) 型号

A-320型号

仪器外壳

保护各种仪器



A-320-A



A-320-A 安装仪表



A-320-B



A-320-B 安装仪表

A-320型号仪器外壳可在所有应用中保护仪器。A-320-A适合标准的Magnehelic®尺寸仪器（4-9/16"直径），A-320-B适合标准的3000MRPhotohelic®开关/表尺寸仪器（直径4-13/16"）。这两种型号都包括硅胶管、量具倒钩和安装硬件。

技术指标	
外壳:	ABS.
过程连接:	阳极氧化铝。
防护等级:	NEMA 1 (IP10). 注意: 检查仪表等级。
重量:	A-320-A型号: 11.29 oz (320 g); A-320-B型号: 16.23 oz (420 g).
量具开口尺寸:	A-320-A: 4-9/16 in (115.89 mm); A-320-B: 4-13/16 in (122.24 mm).

型号表	
型号	兼容的仪器
A-320-A	2000Magnehelic®Gage, DM-1000数字差压表, DM-2000差压变送器
A-320-B	3000MRPhotohelic®开关/表, 605系列Magnehelic®差压变送器, DH3Dighelic®压力控制器, 2000型Magnehelic®量具的中压和高压选项